



Sistemi di verniciatura industriale
automatismi ed impianti

SET PER VERNICIATURA PRODOTTI ALL'ACQUA



Dati tecnici

Pressione massima di esercizio del fluido	
Pompe 15:1	10,3 MPa (103 bar, 1500 psi)
Pompe 30:1	20,7 MPa (207 bar, 3000 psi)
Massima pressione di ingresso dell'aria	0,7 Mpa (7,0 bar, 100 psi)
Rapporto	15:1 o 30:1 (vedere Modelli , pagina 3)
Temperatura massima del fluido	160 °F, 71 °C
Intervallo di temperatura aria ambiente	35-120 °F, 2-49 °C
Dimensioni ingresso aria pacchetto	3/8 npt(f)
Dimensioni uscita fluido pacchetto	1/4 npsm(m)
Velocità massima motore	240 cicli al minuto (non superare la velocità massima raccomandata della pompa del fluido, per evitare l'usura prematura della pompa).
Dimensioni massime orifizio ugello di spruzzatura	0,019" (0,483 mm)
Dati sulla rumorosità	
Motore pneumatico 24G693	
Potenza sonora*	83,2 dBA
Pressione sonora**	76,5 dBA
Motore pneumatico 24G694	
Potenza sonora*	84,5 dBA
Pressione sonora**	77,9 dBA
Parti a contatto con il fluido	
Pompe in acciaio placcato	Acciaio inossidabile, acciaio al carburo nichelato, carburo di tungsteno, ptfе, acetale, cuoio, polietilene ad altissimo peso molecolare
Pompe in acciaio inossidabile	Acciaio inossidabile, carburo di tungsteno, ptfе, acetale, cuoio, polietilene ad altissimo peso molecolare
Pistole di spruzzatura	Vedere il manuale 3A0149 (pistole con sup. pn. G15 e G40) o 311254 (pistola airless Silver Plus)
Flessibile fluido	Nylon, acciaio placcato o inossidabile
Gruppo di aspirazione	Acciaio inossidabile, nylon, acetale, fluoroelastomero, polietilene

* Potenza sonora a 70 psi (0,48 MPa, 4,8 bar), 80 cpm. Potenza sonora misurata in base allo standard ISO-9614-2.

** Pressione sonora misurata a 3,28 piedi (1 m) dall'apparecchio.



C.M. SPRAY S.R.L. Via T. Salsa, 10 z.i. 31030 CARBONERA (TV) ITALY

Sede Legale : Via Lanzaghe, 32/D - 31057 SILEA (TV)

Tel. 0422.398768 - Fax 0422.398594 - www.cmspray.it e-mail: cmspray@cmspray.it

P.IVA 02098100262 - R.E.A. Treviso n.0188412 - Reg. Imp. TV n. 02098100262 - Cap.soc. € 10.400,00 i.v.

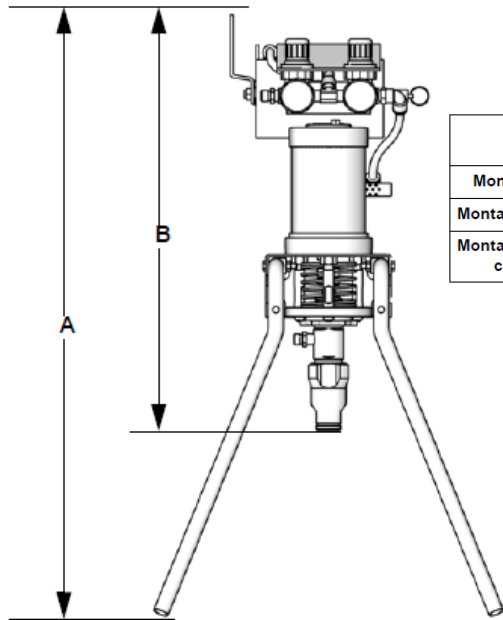




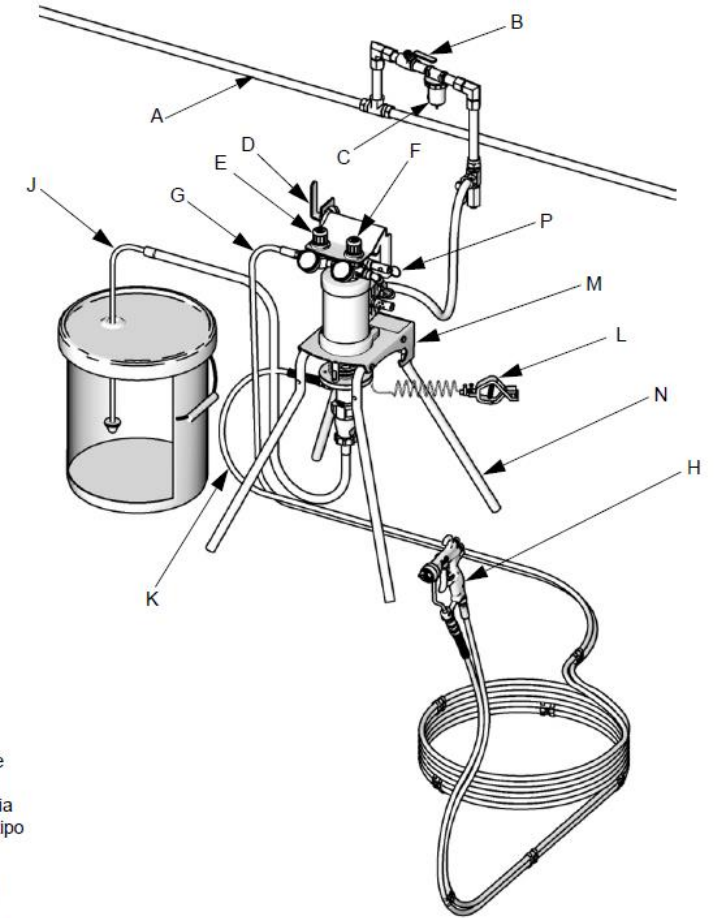
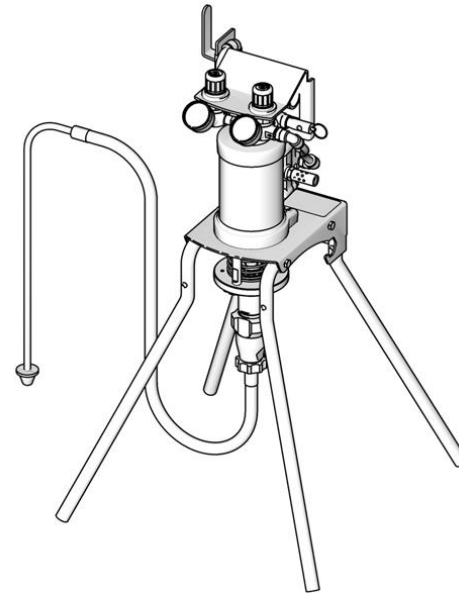
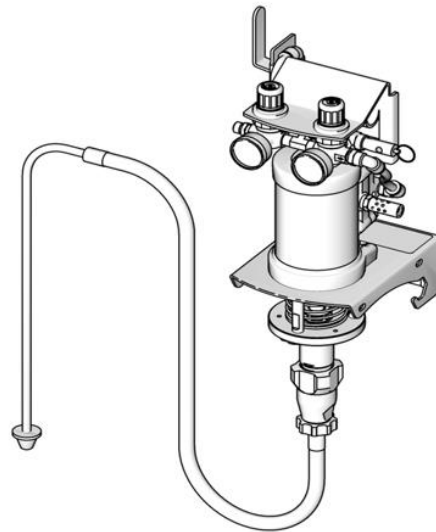
Sistemi di verniciatura industriale
 automatismi ed impianti

SET PER VERNICIATURA PRODOTTI ALL'ACQUA

Front View



Pacchetto	A, pollici (mm)	B, pollici (mm)
Montaggio a parete		20,2 (513)
Montaggio su supporto	29,0 (737)	
Montaggio su supporto con serbatoio	29,0 (737)	



Legenda:

- A Linea di erogazione dell'aria principale
- B Valvola di intercettazione
- C Filtro dell'aria
- D Valvola dell'aria principale del tipo a spurgo (necessaria)
- E Regolatore di pressione dell'aria della pistola
- F Regolatore di pressione dell'aria della pompa

C.M. SPRAY S.R.L. Via T. Salsa, 10 z.i. 31030 CARBONERA (TV) ITALY

Sede Legale : Via Lanzaghe, 32/D - 31057 SILEA (TV)

Tel. 0422.398768 - Fax 0422.398594 - www.cmspray.it e-mail: cmspray@cmspray.it

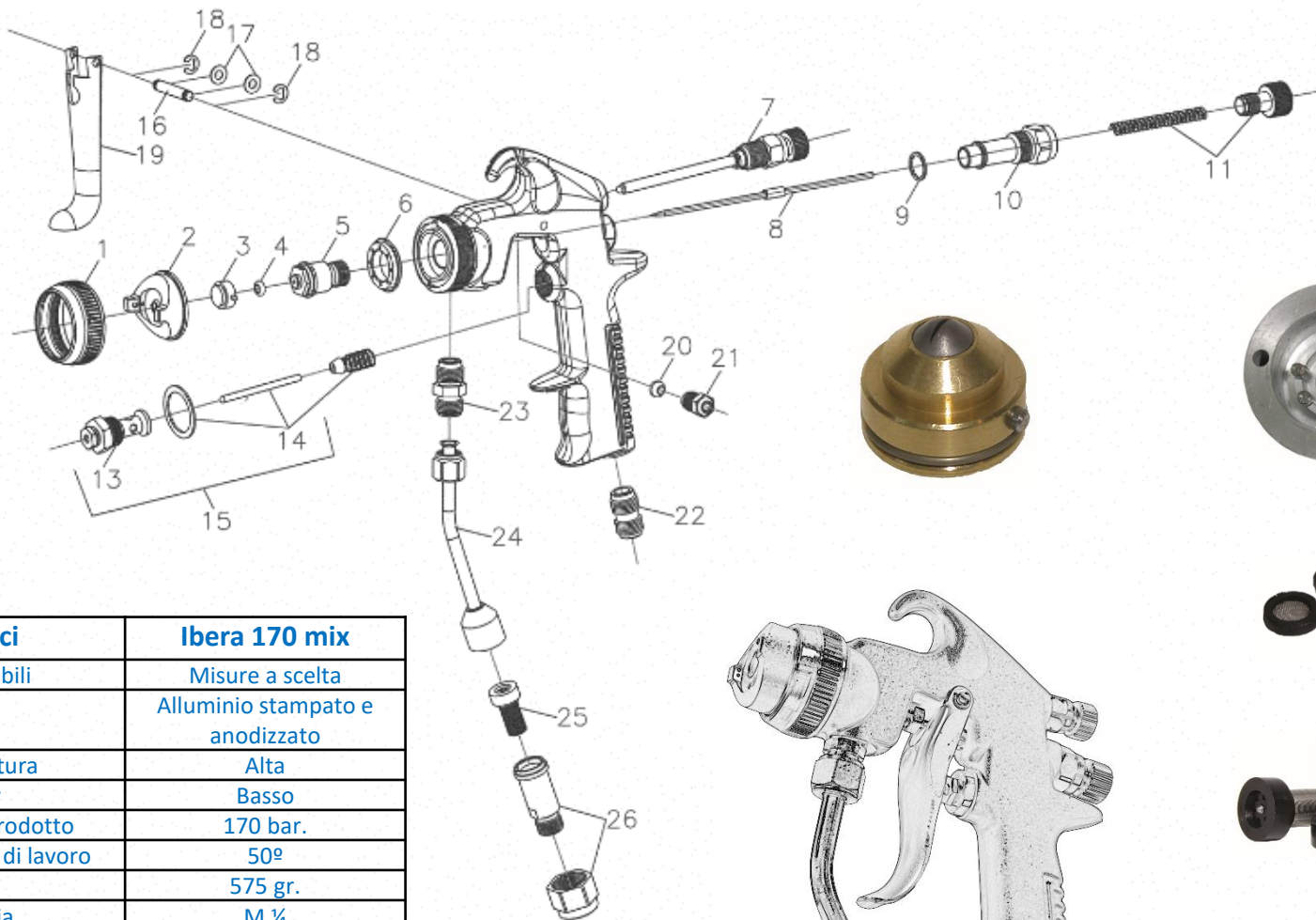
P.IVA 02098100262 - R.E.A. Treviso n.0188412 - Reg. Imp. TV n. 02098100262 - Cap.soc. € 10.400,00 i.v.



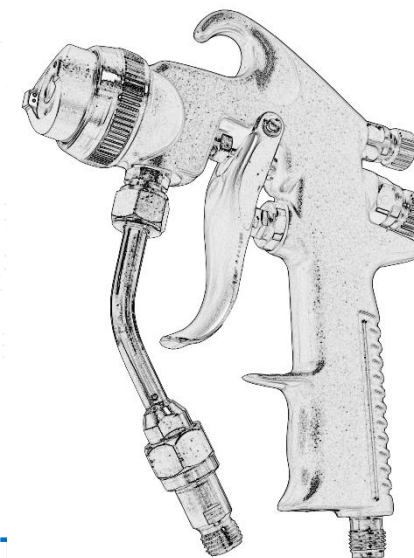


Sistemi di verniciatura industriale
 automatismi ed impianti

SET PER VERNICIATURA PRODOTTI ALL'ACQUA



Dati tecnici	Ibera 170 mix
Ugelli utilizzabili	Misure a scelta
Corpo	Alluminio stampato e anodizzato
Qualità di finitura	Alta
Overspray	Basso
Pressione max. Prodotto	170 bar.
Max. Temperatura di lavoro	50°
Peso	575 gr.
Ingresso aria	M ¼
Ingresso prodotto	M ¼



C.M. SPRAY S.R.L. Via T. Salsa, 10 z.i. 31030 CARBONERA (

Sede Legale : Via Lanzaghe, 32/D - 31057 SILEA (TV)

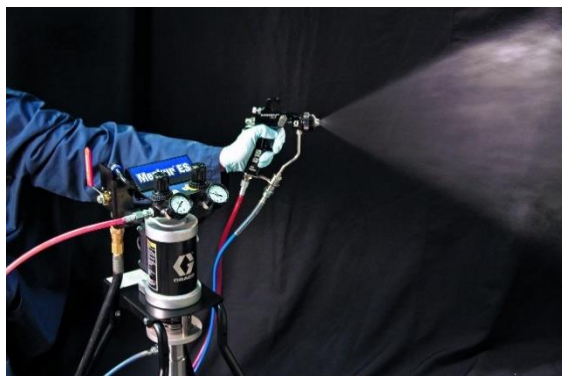
Tel. 0422.398768 - Fax 0422.398594 - www.cmspray.it e-mail: cmspray@cmspray.it

P.IVA 02098100262 - R.E.A. Treviso n.0188412 - Reg. Imp. TV n. 02098100262 - Cap.soc. € 10.400,00 i.v.



Sistemi di verniciatura industriale
automatismi ed impianti

SET PER VERNICIATURA PRODOTTI ALL'ACQUA



- Il sistema di lavaggio rapido richiede meno di 1 minuto
- 45% di materiale in meno richiesto per riempire il sistema rispetto ai maggiori concorrenti
- Da 2 a 10 anni di affidabilità provata dei componenti chiave del sistema
- Assicura una finitura a spruzzo uniforme e superiore
- Il pacchetto di spruzzatura a basso profilo è facile da trasportare
- Impostazione e monitoraggio semplici del controllo pneumatico, oltre a un'impugnatura per il trasporto integrata
- Il motore pneumatico assicura finiture uniformi con cambio rapido e agevole
- Il filtro e il flessibile di aspirazione lasciano meno materiale nel serbatoio di alimentazione
- Il flessibile del fluido leggero da 1/8 di pollice riduce il consumo di solvente e materiale



C.M. SPRAY S.R.L. Via T. Salsa, 10 z.i. 31030 CARBONERA (TV) ITALY

Sede Legale : Via Lanzaghe, 32/D - 31057 SILEA (TV)

Tel. 0422.398768 - Fax 0422.398594 - www.cmspray.it e-mail: cmspray@cmspray.it

P.IVA 02098100262 - R.E.A. Treviso n.0188412 - Reg. Imp. TV n. 02098100262 - Cap.soc. € 10.400,00 i.v.